

Comité Operativo Extraordinario Final Champions 28 mayo 2016

27 mayo 2016



División de Operaciones



1.- Operaciones Especiales

1.1. Datos tráfico

Con motivo de la final de la Champions League el próximo 28 de mayo en Milán tenemos programados aproximadamente 218* (108 LL + 110 SAL) operaciones “adicionales” a las 105 que hay normalmente (total 323), entre el 26 y el 30 de mayo.

*Sin contar los casi 100 vuelos posicionales ni los vuelos de aviación general

323 operaciones en total

Capacidad de 46.317 asientos adicionales que sumados a los 22.466 que se programan normalmente nos dan 68.783 asientos totales (llegadas y salidas).

68.783 asientos en total



1.2. Operación salida (28 mayo)

Operación salida (28 mayo):

Salidas WIDE-BODY: desde Dique Sur y T1 a partir de las 7LT del sábado 28 (cerca de 4000 pax).

Aviones preposicionados desde la noche del viernes 27.

Facturación en mostradores 100's, 200's y 300's la madrugada del sábado 28.

Acceso especial por CONTROL DE LA BURBUJA. No obstante, se establecerá además dispositivo en CONTROL CENTRAL para dirigir a los pax. que puedan acceder por esa zona.

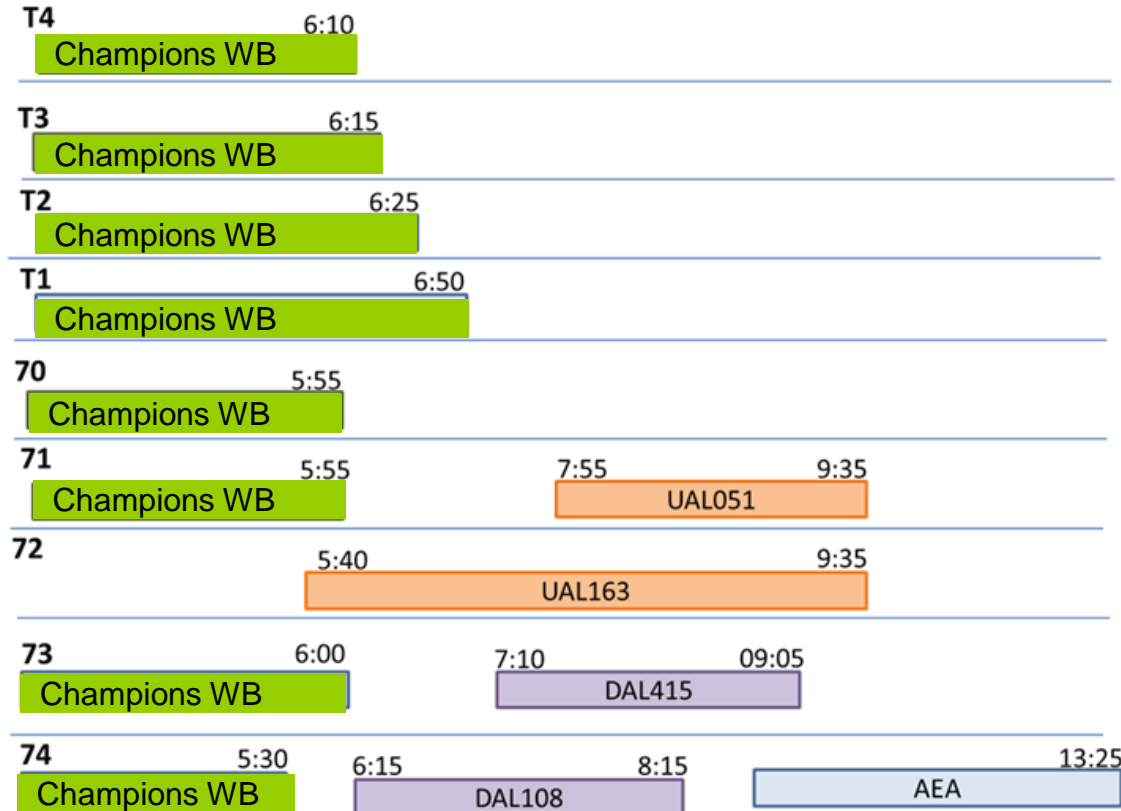
Sin afección a los vuelos regulares de la mañana del sábado 28 (vuelos americanos).

Salidas NARROW-BODY: vuelos regulares durmientes fuera de horario de restricción de ruidos a rampas 5 y 6 (disponibilidad de estacionamientos).



1.3. Operativa especial Dique Sur y T1 Schengen (28 mayo)

Operación salida (28 mayo):



Plan de Contingencia

Ante cualquier incidencia con una aeronave que le impida salir, **se debe carretear el avión de las posiciones de contacto del Dique Sur a un remoto, y que los pasajeros de dicho vuelo sean trasladados a zona Schengen (puertas C ó D) en el menor tiempo posible**, con objeto de no impedir el establecimiento del corralito de los americanos.



1.4. Operación Llegada (29 mayo)

Operación Llegada (29 mayo):

Llegadas WIDE-BODY: a posiciones libres fuera de rampas 5 y 6 (remoto), incluyendo zonas de “lavado de aeronaves”, y carreteos a zonas de “saturación de plataforma”. Salidas por Salas 2 y 6.

Llegadas NARROW-BODY: vuelos regulares durmientes fuera de horario de restricción de ruidos a rampas 5 y 6 (disponibilidad de estacionamientos). Se intentará priorizar el uso de pasarelas. Salidas por Salas 2 y 6.

Llegadas de varios vuelos con base en MAD (disponibilidad de estacionamientos), y otros basados en Italia con salida inmediata tras el desembarque de pax.

Llegadas FBO: en número desconocido por el momento. Disponibilidad de estacionamiento fuera de rampa FBO, en rampa 7 y zonas de “saturación de plataforma”.

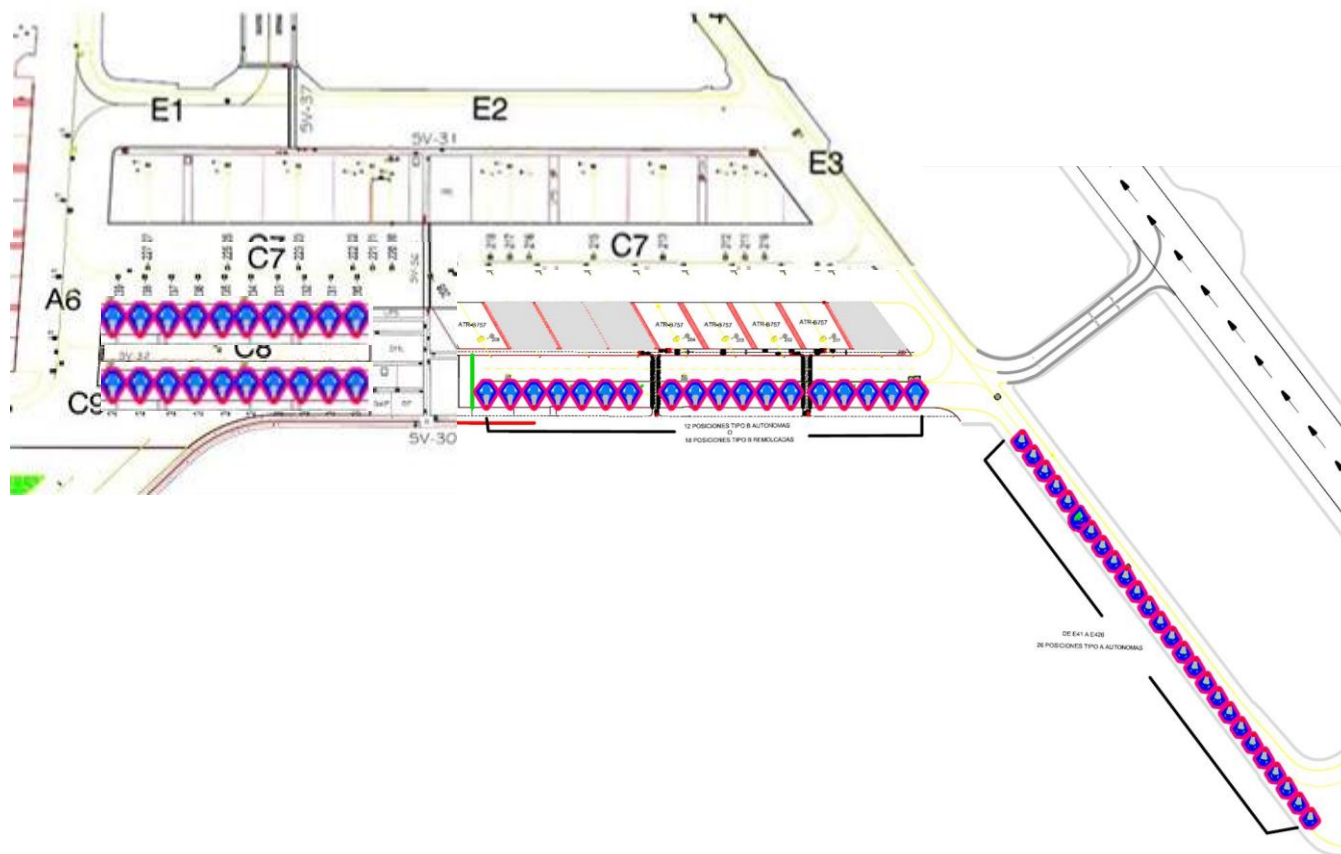
1.5. Zonas Saturación en Plataforma T123

Operación Llegada (29 mayo):

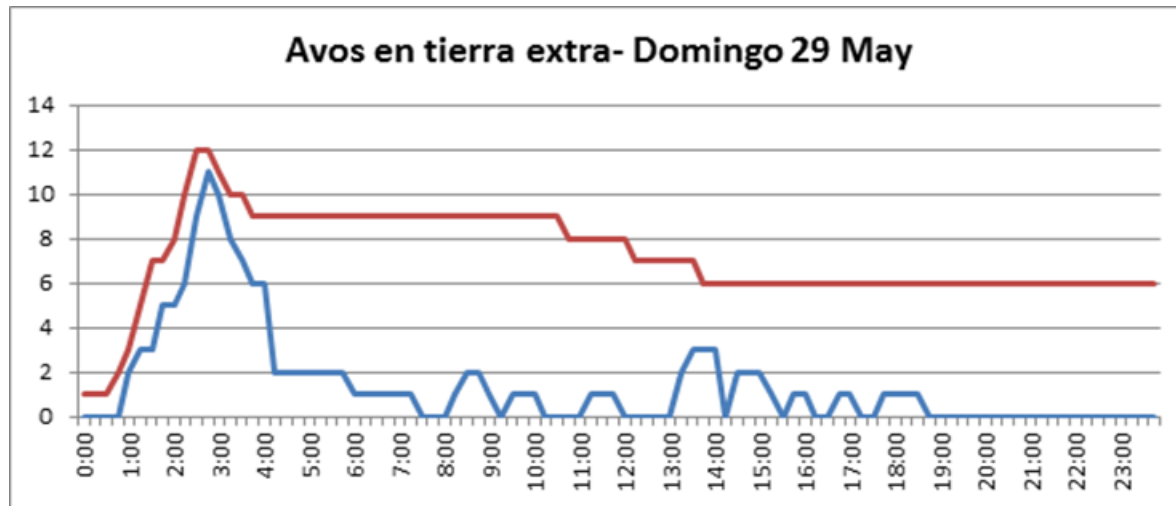


1.6. Zonas Saturación en Plataforma FBO

Operación Llegada (29 mayo):



1.7. Ocupación en Plataforma (vuelos adicionales)



1.8. Coordinación con ENAIRE y EUROCONTROL

ENAIRE tiene habitualmente una capacidad declarada de 20 ARR/h de 23LT a 6LT, y de 17 ARR/h de 6 a 7 LT.

Para la noche del 28 al 29 de mayo serán 30 ARR/h, tras haber coordinado con Eurocontrol, ENAV (ATC italiano) y DSNA (ATC francés).

Se mantiene la operativa habitual del horario nocturno (uso de dos pistas), pero se tomarán las medidas necesarias para evitar esperas en el TMA.

Según los slots coordinados los primeros vuelos comienzan a llegar a partir de las 2:30LT, pero es previsible un retraso de los mismos debido a la operativa montada en Milán. Especialmente si hay prórroga / penaltis.

Para aliviar el sector este del TMA, la primera oleada de salidas de la mañana del domingo 29 se sacará por la pista de despegues del oeste, usando las salidas por SIE (Somosierra) en lugar de por RBO (Robledillo).

2.- Operativa especial en Filtros de Seguridad

2. Operativa especial en Filtros de Seguridad

Operación salida desde La Burbuja / Filtro Central T1:

Todos los vuelos, **exclusivamente**, de las compañías Privilege (PVG) y Pullmantur (PLM) con destino a Milán y Bérghamo embarcarán por las puertas A y B del terminal 1 la mañana del sábado 28.

Se abrirá sobre las 03:00 el filtro de la “Burbuja” **exclusivamente** para esos destinos de las compañías citadas. Se apoyará el citado control de acceso con dos auxiliares y un Vigilante de seguridad, con apoyo, si lo considera conveniente, de un miembro de Policía Nacional.

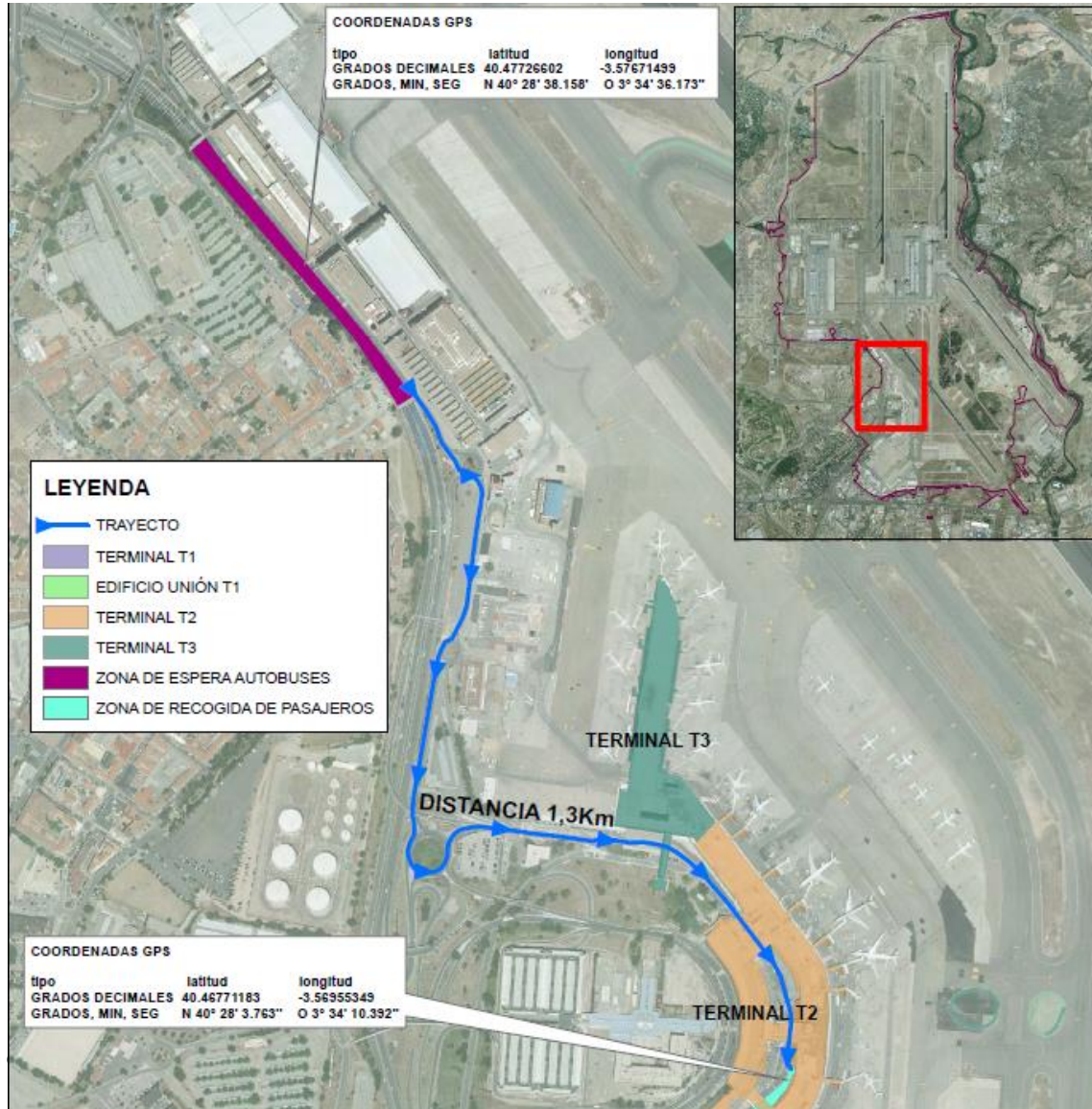
Se habilitará la esclusa que une la zona C con la zona AB, una vez pasado el filtro de seguridad T1 Norte, para el paso **exclusivamente**, de las compañías Privilege (PVG) y Pullmantur (PLM) con destino a Milán y Bérghamo. Se apoyará el citado control de acceso con dos auxiliares y un Vigilante de seguridad, con apoyo, si lo considera conveniente, de un miembro de Policía Nacional.

Una vez hayan facturado los citados vuelos se cerrará el filtro de la “Burbuja” y una vez embarcados los vuelos se cerrará la esclusa, volviendo a la operativa habitual del Aeropuerto.

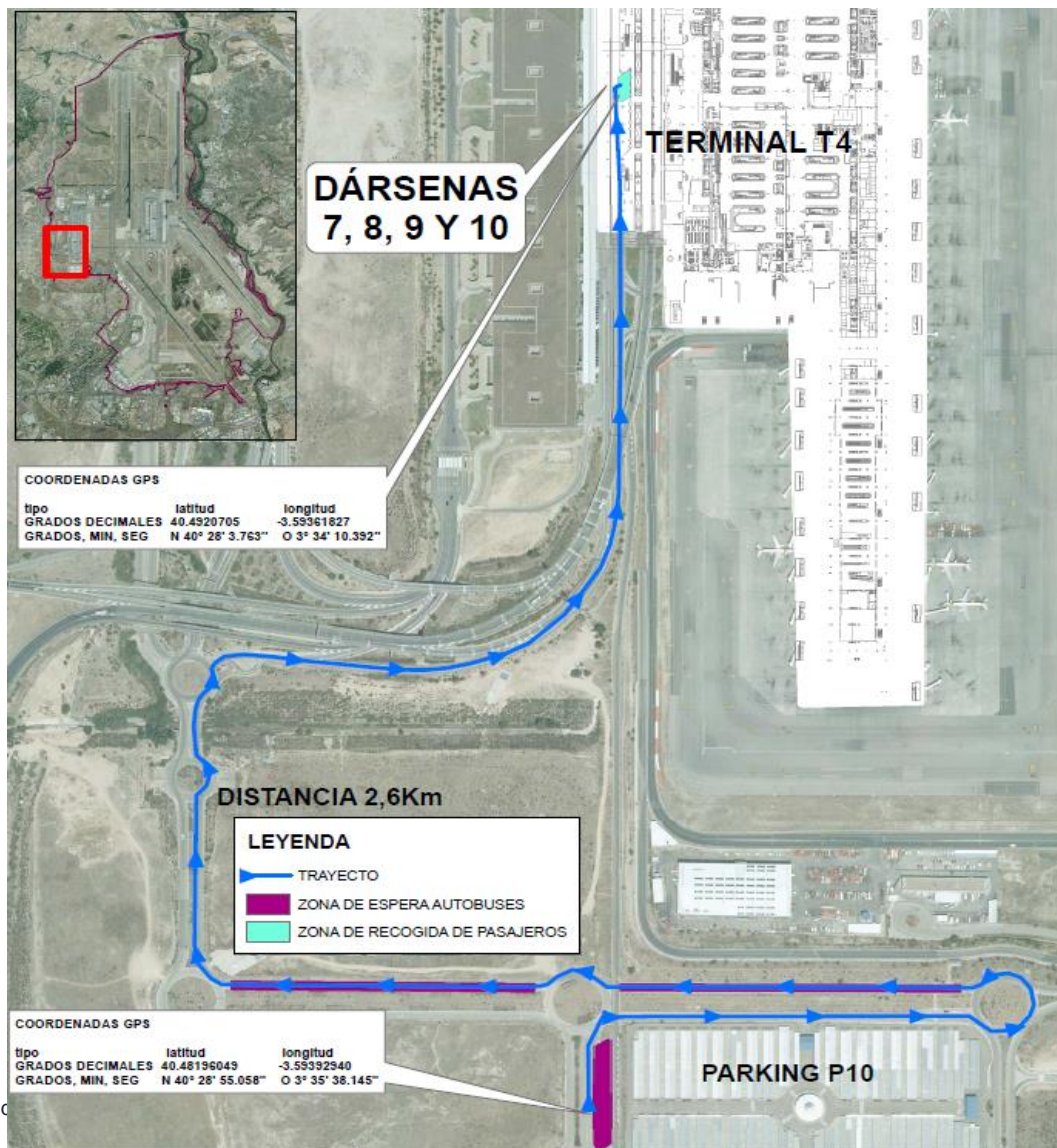


3.- Operativa especial de autobuses para recogida de aficionados

3.1. Operativa especial en T123



3.2. Operativa especial en T4



4.- Operativa especial de aparcamientos

4.1. Operativa especial en aparcamientos

La oferta lanzada para la final de la Champions es más barata que las habituales y va enfocada a los siguientes aparcamientos:

Los criterios para acogerse a la oferta son los siguientes: Estancia mínima 2 días y máxima 5 días. Fecha de entrada entre el 23 y 28 de mayo 2016.


Aparcamiento	2 días	3 días	4 días	5 días
P1	25,00€	35,00€	45,00€	55,00€
P2	25,00€	35,00€	45,00€	55,00€
P4	25,00€	35,00€	45,00€	55,00€
Larga Estancia T123	18,00€	22,00€	29,00€	37,00€
Larga Estancia T4	18,00€	22,00€	29,00€	37,00€


Para T123 tendremos unas 4.921 plazas para poder absorber la demanda incluyendo los largas estancias sin contar con P5.

Para T4 tendremos unas 4.720 plazas para poder absorber la demanda incluyendo los largas estancias sin contar con P10.



4.1. Operativa especial en aparcamientos








Parking oficial del aeropuerto 

ES EN CA GL EU


[→ Gestionar mi reserva](#) [→ Mostrar reservas anteriores](#)

1 Obtener precio
2 Disponibilidad
3 Detalle de compra
4 Detalles
5 Confirmación

Entrada: **Viernes 27 Mayo 2016, 10:00** Salida: **Domingo 29 Mayo 2016, 10:00** [\[Cambiar\]](#)

Aparcamiento	Precio online ▲	Tiempos de traslado	Reservar
<div style="display: flex; align-items: center;">  <div style="flex-grow: 1;"> <p>Parking Larga estancia T4 Oferta Champions</p> <ul style="list-style-type: none"> No te pierdas la final de la Liga de Campeones. Gran descuento. ¡Reserva ya! Rellena la encuesta, acierta y recibirás un cupón de Servicio Vip gratuito para tu próxima estancia, con lavado incluido </div>  </div>	<p>18,00 €</p> <p>Ahorro 23,90 €*</p>	 <p>7-8 min. Frecuencia 10-15 min.</p>	<div style="background-color: #008000; color: white; padding: 5px; margin-bottom: 5px; display: inline-block;">reservar ahora</div> <p style="font-size: small;">Información y mapa información para personas con movilidad reducida</p>
<div style="display: flex; align-items: center;">  <div style="flex-grow: 1;"> <p>Parking Larga Estancia T4 con reserva</p> <ul style="list-style-type: none"> Aproveche nuestras ofertas Ideal para sus vacaciones o viajes de larga duración. Parking techado. </div> </div>	<p>19,00 €</p> <p>Ahorro 22,90 €*</p>	 <p>7-8 min. Frecuencia 10-15 min.</p>	<div style="background-color: #008000; color: white; padding: 5px; margin-bottom: 5px; display: inline-block;">reservar ahora</div> <p style="font-size: small;">Información y mapa información para personas con movilidad reducida</p>

4.1. Operativa especial en aparcamientos







Parking oficial del aeropuerto P

ES EN CA GL EU

→ Gestionar mi reserva → Mostrar reservas anteriores

1 Obtener precio
2 Disponibilidad
3 Detalle de compra
4 Detalles
5 Confirmación

Entrada: **Viernes 27 Mayo 2016, 10:00** Salida: **Domingo 29 Mayo 2016, 10:00** [\[Cambiar\]](#)

Aparcamiento	Precio online ▲	Tiempos de traslado	Reservar
<div style="display: flex; align-items: center;"> <div style="background-color: #0070c0; color: white; padding: 10px; font-size: 2em; font-weight: bold; border: 1px solid white; margin-right: 10px;">P</div> <div> <p>Parking General P4 Oferta Champions</p> <ul style="list-style-type: none"> No te pierdas la final de la Liga de Campeones. Gran descuento. ¡Reserva ya! Rellena la encuesta, acierta y recibirás un cupón de Servicio Vip gratuito para tu próxima estancia, con lavado incluido </div> <div style="margin-left: 20px; align-self: center;">  </div> </div>	<p>25,00 € Ahorro 16,90 €* *</p>	<p> 0-1 min.</p>	<p style="background-color: #76b82a; color: white; padding: 2px 5px; font-weight: bold; font-size: 0.8em;">reservar ahora</p> <p style="font-size: 0.8em;">Información y mapa Información para personas con movilidad reducida</p>
<div style="display: flex; align-items: center;"> <div style="background-color: #0070c0; color: white; padding: 10px; font-size: 2em; font-weight: bold; border: 1px solid white; margin-right: 10px;">P</div> <div> <p>Parking General P4 Oferta fin de semana con reserva</p> <ul style="list-style-type: none"> Oferta Fin de Semana para estancias de 2, 3 y 4 días. Sólo con reserva previa (válido para módulos A-B-E-F) El parking más cercano a la Terminal. Edificio cerrado con sistema indicador de plazas libres. Gálibo 2,20 m. </div> </div>	<p>28,00 € Ahorro 13,90 €* *</p>	<p> 0-1 min.</p>	<p style="background-color: #76b82a; color: white; padding: 2px 5px; font-weight: bold; font-size: 0.8em;">reservar ahora</p> <p style="font-size: 0.8em;">Información y mapa Información para personas con movilidad reducida</p>
<div style="display: flex; align-items: center;"> <div style="background-color: #0070c0; color: white; padding: 10px; font-size: 2em; font-weight: bold; border: 1px solid white; margin-right: 10px;">P</div> <div> <p>Parking General P4 con reserva</p> <ul style="list-style-type: none"> Aproveche nuestras ofertas con descuentos de hasta un 30% El parking más cercano a la Terminal. Edificio cerrado con sistema indicador de plazas libres. Gálibo 2,20 m. </div> </div>	<p>33,00 € Ahorro 8,90 €* *</p>	<p> 0-1 min.</p>	<p style="background-color: #76b82a; color: white; padding: 2px 5px; font-weight: bold; font-size: 0.8em;">reservar ahora</p> <p style="font-size: 0.8em;">Información y mapa Información para personas con movilidad reducida</p>



5.- Refuerzos de Servicios del Aeropuerto

5.1. Refuerzos de Servicios del Aeropuerto

Se reforzarán los siguientes Servicios:

CGA: un Ejecutivo de Servicio (coordinación general), un TPO (coordinación de operaciones especiales), un técnico PCPU (coordinación de la operativa de pasajeros/autobuses), y personal de estructura (Director Adjunto, Operaciones, Servicios y Seguridad)

Operaciones: dos TOAM (coordinación en el área de movimiento, guiado de aeronaves y control de desembarques en remoto), refuerzo en torres SDP, ATC, TMA y Ruta.

Seguridad: refuerzo en filtros, tanto en horarios de apertura como efectivos (vigilancia privada y CCFFSE).

Servicios Aeroportuarios: chaquetas verdes, AAPUC, PMR, Limpieza, Carros, gestión de colas de Taxis, etc..

5.2. Planes especiales en Restauración y Tiendas

Acción promocional del carro de camisetas del Atlético de Madrid de WDFG en T3 a la salida del equipo, para difusión viral en las redes.

El stand de Adidas (T4) se ambientará con productos exclusivos de las tiendas oficiales del Real Madrid y realizará promociones especiales. Por ejemplo, por cada camiseta adquirida en este establecimiento o en el del Real Madrid Official Store, podrán conseguir 10€ de descuento en cafeterías de Áreas.

Áreas participa a través de MasQMenos (T4), Mahoudrid (T1 y T4) y Mahou Sports Bar (T2), montarán un original photocall donde los aficionados podrán fotografiarse con unas divertidas caretas de indios y vikingos y regalarán un aplaudidor o una pañoleta a los clientes que pidan dos jarras de Mahou. Además, el Urban Grill de la T2 y el Eating Point de la T4, también regalarán una partida de fútbolín con cualquier consumición de Coca-Cola.

Madrid Duty Free, tendrá una ambientación alusiva al evento deportivo, se crearán espacios con productos de ambos equipos, y entregarán un vale de 5 euros por compras superiores a 75 euros.



Muchas gracias

